

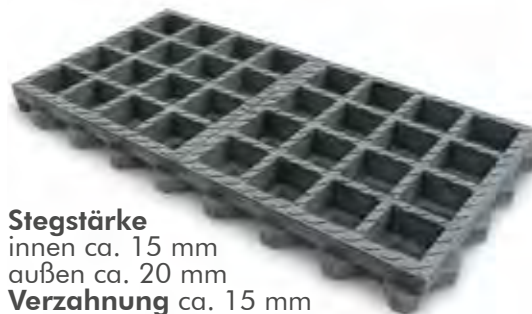
# TTE®-MultiDrain<sup>PLUS</sup><sup>1)</sup>



## Technische Daten

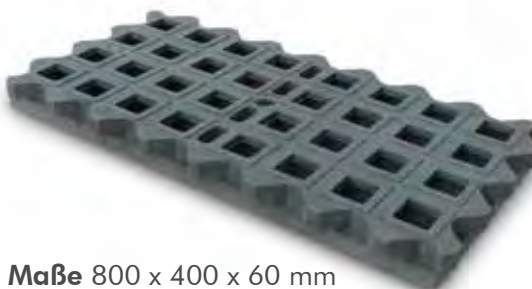
Material	umweltneutral aus 100 % Recycling-kunststoff (Duales System Deutschland)
Art. Nr.	1351.4080
Farbe	grau - anthrazit
Maße	ca. 80 × 40 × 6 cm mit 32 Kam- mern (Größe 8 × 8 cm), 1 m <sup>2</sup> = 3,125 Stk.
Effektivmaß	ca. 80 × 40 cm plus 1,5 cm Ver- zahnung
Steg-Stärke	innen ca. 15 mm, außen ca. 20 mm
Gewicht	ca. 8,7 kg (ca. 27 kg/m <sup>2</sup> )
Belastbarkeit statisch	ca. 147 kN (ca. 15 t) pro Prüfkörper (ca. 23 x 23 cm, unverfüllt) <sup>2</sup>
Belastbarkeit dynamisch	20t Achslast (SLW 60)
Kammeranteil	64% der Gesamtfläche (projektive Bo- dendeckung bei Begrünung bis zu 100%)
Oberseite	rutschhemmende genoppte Stege
Unterseite	breite T-Auflage 4,2 cm
pro Palette	28,8 m <sup>2</sup> (90 Stk.)
max. Liefermenge pro Lkw	30 Paletten (= 864 m <sup>2</sup> )
Palettengröße	L x B x H 123 x 85 x 200 cm

### TTE MultiDrain<sup>PLUS</sup> OBERSEITE



**Stegstärke**  
innen ca. 15 mm  
außen ca. 20 mm  
**Verzahnung** ca. 15 mm

### TTE MultiDrain<sup>PLUS</sup> UNTERSEITE



**Maße** 800 x 400 x 60 mm



Für unterschiedliche Anforderungen sind 2 verschiedene Noppenoberflächen lieferbar.

## TTE® MultiDrain<sup>PLUS</sup> ist TÜV zertifiziert

formstabil	in Anlehnung an die ISO 11359
druckstabil	nach DIN EN ISO 604
Achslast bis 20 t (SLW 60)	nach DIN 1072
geeignet für Flächen der Feuerwehr	im Sinne der DIN 14090 „Flächen für die Feuerwehr auf Grundstücken“
UV-stabil	gemäß DIN 4892-3
witterungsbeständig	gemäß DIN EN 438-2 Ziffer 19
PAK- und Schwermetallprüfung	nach ISO 11885 / SAA-L-1510 / DIN 38415-T06
umweltneutral	nach DIN 38415-T06 / DIN 38412 - L30 / DIN 38412 - L33
chemikalienbeständig	gegenüber Deionat, Benzin, Motoröl, Natronlauge, Salzsäure

<sup>1)</sup>patentrechtlich geschützt <sup>2)</sup>geprüft durch TÜV Süd in Anlehnung an DIN 53454

# TTE<sup>®</sup>-Pflastersteine

## Technische Daten

Farbe	steingrau, rubinrot oder anthrazit
Gewicht	610 g/Stück
Material	Beton DIN EN 1339 mit Faser, 2-schichtig
Maße	74 x 74 x 48 mm
Witterungswiderstand	D
Abriebwiderstand	I
pro Palette	1.560 Stück $\pm$ 15,6 m <sup>2</sup> verlegter Fläche
max. Liefermenge pro LKW	25 Paletten (= 390 m <sup>2</sup> )
Palettengröße	L x B x H 100 x 110 x 80 cm



Für 1 m<sup>2</sup> TTE<sup>®</sup>-Fläche, als offene Pflasterfläche, benötigt man 100 Steine.

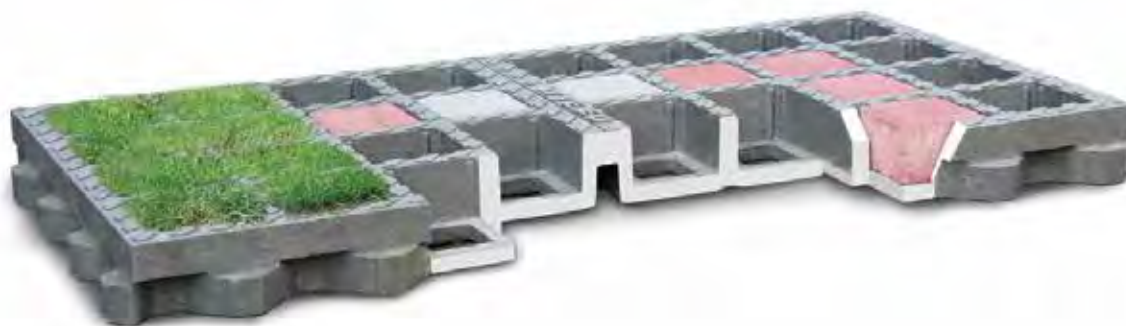
## Feinnetz als Verlegehilfe

### Technische Daten

Gewicht	24 g/m <sup>2</sup>
Maschenweite	≤ 4mm
Rollenbreite	3,20 m
Material	wasserdurchlässiges, durchwurzelbares Kunststoffgewebe PE



Das Feinnetz ermöglicht ein leichteres Verlegen der TTE<sup>®</sup>-Elemente auf der Bettung.



## Zertifikate und Untersuchungen

Das TTE<sup>®</sup>-System ist TÜV zertifiziert und wurde auf Umweltverträglichkeit geprüft. Die TTE<sup>®</sup>-Bauweise wurde mit der konventionellen Bauweise (RStO) verglichen sowie von der LWG (Bayerische Landesanstalt für Weinbau und Gartenbau) bzgl. der Ebenheit und der Begrünung geprüft. Diese und weitere Nachweise und Prüfsertifikate können Sie auf unserer Website [www.tte.eu](http://www.tte.eu) unter **Downloads** herunterladen.