

ÖKOLOGISCH BEFESTIGEN

Der Weg in die Zukunft
ist unversiegelt.

TTE[®] **Öko-**
BODENSYSTEM
www.tte.at

DAS PROBLEM

Verheerende Überschwemmungen. Glühende Hitze. Tristes Grau. Sieht so unsere Zukunft aus? Schon heute spüren wir, dass versiegelte Flächen die Folgen des Klimawandels verschärfen. Bereiten wir dem ein Ende! Denn es gibt eine Lösung.

DIE LÖSUNG

Gestalten wir mit TTE® Lebensräume wie sie sein sollten: grün, gesund, im Einklang mit der Natur.

UNSER ZIEL - EINE GRÜNE ZUKUNFT



DIE LÖSUNG - TTE®



100 % versiegelungsfrei &
0 % Regenwassergebühr



Material **unbedenklich**
für Wasser und Boden



Positiver Einfluss auf das
Stadtklima - gegen Hitzeinseln
und Feinstaub



Klimaneutral hergestellt aus
100 % **Recyclingkunststoffen**
aus dem Gelben Sack/Tonne



Flexible Kombination von
begrüntem, gepflastertem
oder mineralischen Flächen

MILLIONEN
QUADRATMETER
TTE®

TTE® MULTIDRAIN^{PLUS}

800 x 400 x 60 mm, ca. 27 kg/m², Stegstärke: 14 - 15 mm
TTE® - Trennen, Tragen, Entwässern

Drei Lösungen für maximale Flexibilität:
TTE® GRÜN, TTE® PFLASTER und TTE® MINERAL

TTE® GRÜN

Eine innovative Bauweise, die neue Dimensionen für Vegetationstechnik, Regenwassermanagement und Belastbarkeit eröffnet. Denn TTE® ist mehr als nur ein Rasengitter.

TTE® PFLASTER

Ein versickerungsfähiges Pflaster mit der wasserspeichernden Funktion einer Rigole kombiniert. So werden selbst Starkniederschläge vollständig dezentral versickert.

TTE® MINERAL

Für mineralische Flächen, die belastbar, dauerhaft eben und wasserdurchlässig sind. Hoher Wartungsaufwand und Schlaglöcher, ade.

Jetzt detaillierte Informationen zu den Lösungen anfordern unter:



TTE® SCHÜTZT BODEN, LUFT UND WASSER

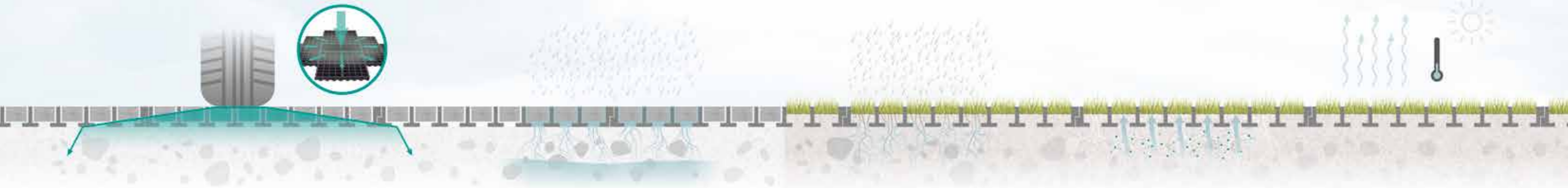
INTELLIGENTE LASTVERTEILUNG

100% VERSICKERUNG

GRUNDWASSERSCHUTZ

VITALES GRÜN

VERDUNSTUNGS- KÜHLUNG



Ca. 50 % reduzierter Aufbau durch kraftschlüssiges Verbundsystem

Schutz des Bodens vor Verdichtung & Erhalt der Versickerungsfähigkeit

Hohe Versickerungsleistung & Wasserspeicher von 100 l/m²

Wegfall der Regenwassergebühr

Natürliche Regenwasserbehandlung belasteten Niederschlagswassers

Schutz des Grundwassers vor Schadstoffeinträgen

Kapillare Wasser- und Nährstoffversorgung

Erweiterter Wurzelraum durch vegetationsfähigen Untergrund

Abkühlung um 5 °C schützt durch Verdunstung vor Hitzeinseln

TTE® ist ein echtes Multitalent. Durch seine hohe Belastbarkeit kann es in unzähligen Anwendungsbereichen verbaut werden. Auch da, wo konventionelle versickerungsfähige Beläge wie Sickerpflaster oder Schotterrasen an ihre Grenzen stoßen.



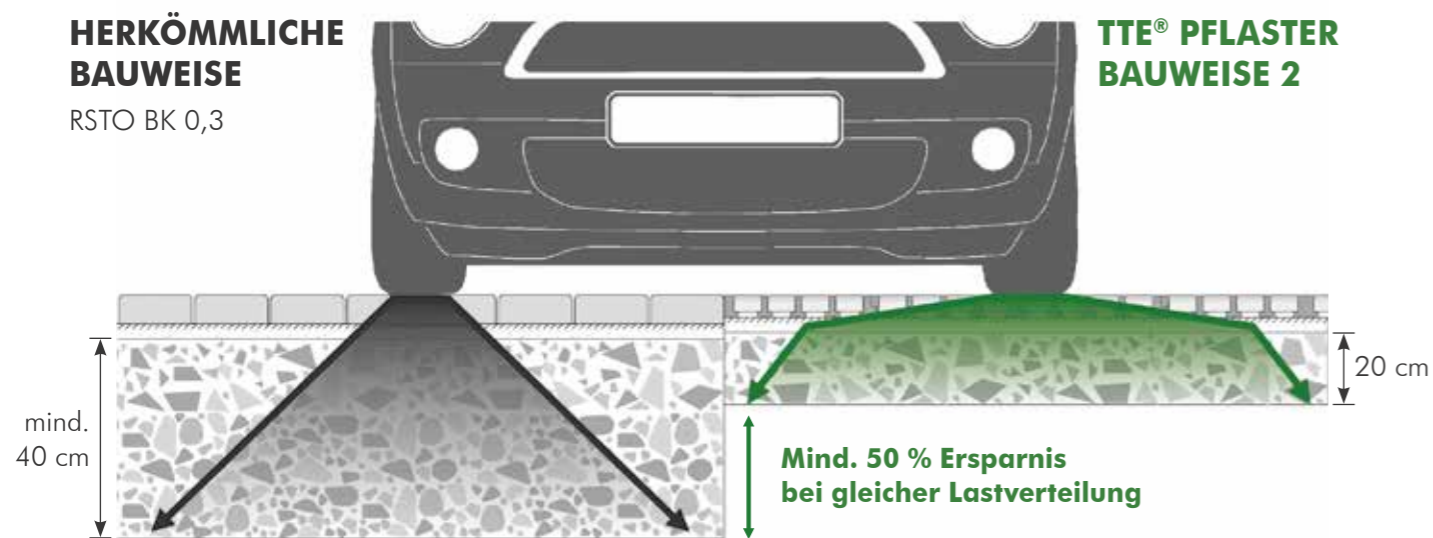
TTE® BAUWEISEN - WENIGER AUFBAU, MEHR NACHHALTIGKEIT

Die innovative Idee des TTE® Bauelements: durch eine intelligente Lastverteilung Tragschichtmaterial zu ersetzen. TTE® Flächen kommen dadurch mit einem deutlich geringeren Aufbau als herkömmliche Flächen aus.

So werden große Mengen der endlichen Ressourcen Kies und Schotter eingespart. Ebenfalls eingespart wird jede Menge CO₂. Denn jeder Lkw, der nicht zur Baustelle rollt, ist ein Gewinn für den Klimaschutz.

Je nach Nutzungsbelastung bestehen für TTE® drei verschiedene, praxiserprobte Bauweisen. So stellen wir sicher, dass der Aufbau jeder Fläche so gering wie möglich gehalten wird. Gleichzeitig erreichen Sie durch die speziellen Systemaufbauten eine verbesserte Begrünung und Versickerung.

Und das Geniale daran: Die TTE® Bauweise erbringt nachweislich den gleichen Lastabtrag wie herkömmliche Bauweisen.



VORTEILE IM VERGLEICH ZUR HERKÖMLICHEN BAUWEISE



Kürzere Bauzeit durch reduzierten Aufbau



Wegfall der Regenwassergebühr & zusätzlicher Entwässerungseinrichtungen



Geringere CO₂ Emissionen & Ressourcenschonung



Schutz des Bodenlebens & Naturhaushalts

TTE® BAUWEISE 1

Grün 1

Pflaster/Mineral 1



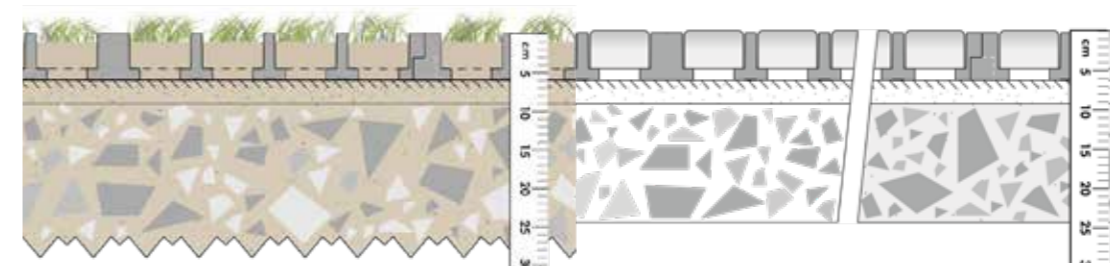
Für geleg. Pkw-Verkehr bis 3,5 t Gesamtgewicht

Z.B.: Geh- und Radwege, private Parkplätze, private Zufahrten

TTE® BAUWEISE 2

Grün 2

Pflaster/Mineral 2



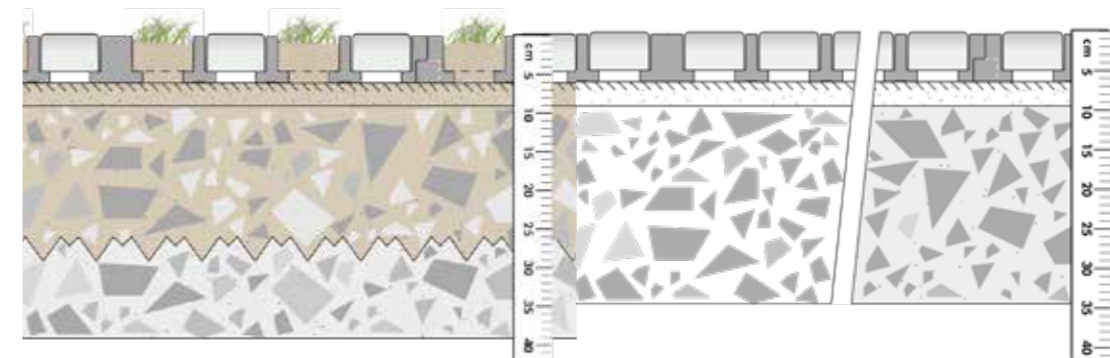
Für Pkw und geleg. Schwerlastverkehr (entspricht Bk 0,3/BKL V/VI nach RStO)

Z.B.: Öffentliche Pkw-Stellplätze & Zufahrten, Feuerwehruzufahrten und -umfahrungen, Hofbefestigungen, Anliegerstraßen, landwirtschaftliche Wege

TTE® BAUWEISE 3

Grün 3

Pflaster/Mineral 3



Für Schwerlastverkehr bis 40 t (entspricht Bk 1,8/BKL III nach RStO)

Z.B.: Siedlungsstraßen, Lkw- und Busstellplätze, gewerbliche Lagerplätze und Zufahrten, Servicewege an Autobahnraststätten

TTE® - ZERTIFIZIERTE QUALITÄT



100 % RECYCLING

TTE® wird zu 100 % aus recycelten Post-Consumer Kunststoffen hergestellt und kann am Ende seiner Nutzungsdauer wieder zu neuen Platten recycelt werden.



KLIMANEUTRAL SEIT 2021

CO₂-Emissionen aus der Produktion und Lieferung von TTE® Multidrain^{PLUS} kompensieren wir zu 100 % durch die Unterstützung zertifizierter Klimaschutzprojekte.



MIT VERIFIZIERTER EPD

Die EPD wurde durch das unabhängige Institut für Bauen und Umwelt (IBU) verifiziert. Sie bildet sämtliche CO₂-Emissionen sowie umweltrelevante Faktoren des gesamten TTE® Produktlebenszyklus ab.



TÜV SÜD ZERTIFIZIERT

Die Qualität und Belastbarkeit von TTE® Multidrain^{PLUS} wurde vom TÜV SÜD umfangreich geprüft und bestätigt.



MADE IN GERMANY

TTE® wird in Weira, Thüringen gefertigt. Über ein weiteres Werk in Herstal, Belgien werden der französische und niederländische Markt beliefert.



Millionen
Tonnen Post-
Consumer
Kunststoffe
pro Jahr

5.2

67%
Müllverbrennung

18%
Werkstoffliches
Recycling

15%
Export

TTE® - DIE NACHHALTIGE ALTERNATIVE

GELEBTE KREISLAUFWIRTSCHAFT

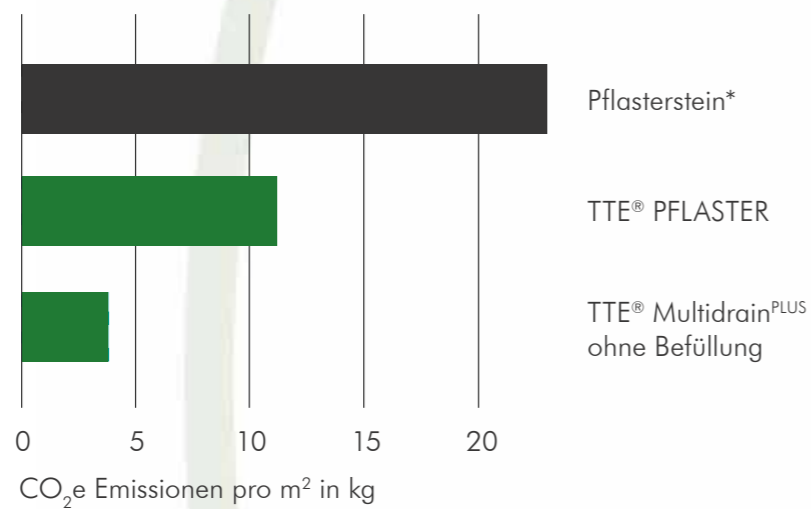
TTE® ist nicht nur in seinen Funktionen absolut nachhaltig, sondern auch durch die Produktion aus 100 % Post-Consumer Kunststoffen aus dem Gelben Sack. Statt verbrannt zu werden, wird dem wertvollen Rohstoff ein zweites Leben geschenkt.

Jährlich wird so der Ausstoß von 40.000 t CO₂ Äquivalenten im Vergleich zur Verbrennung eingespart.

Recycling verhindert außerdem, dass Kunststoffmüll durch illegale Entsorgung Natur und Meere verschmutzt. Erreichen TTE® Platten ihr Lebensende können sie wieder recycelt und zu neuen Platten verarbeitet werden.

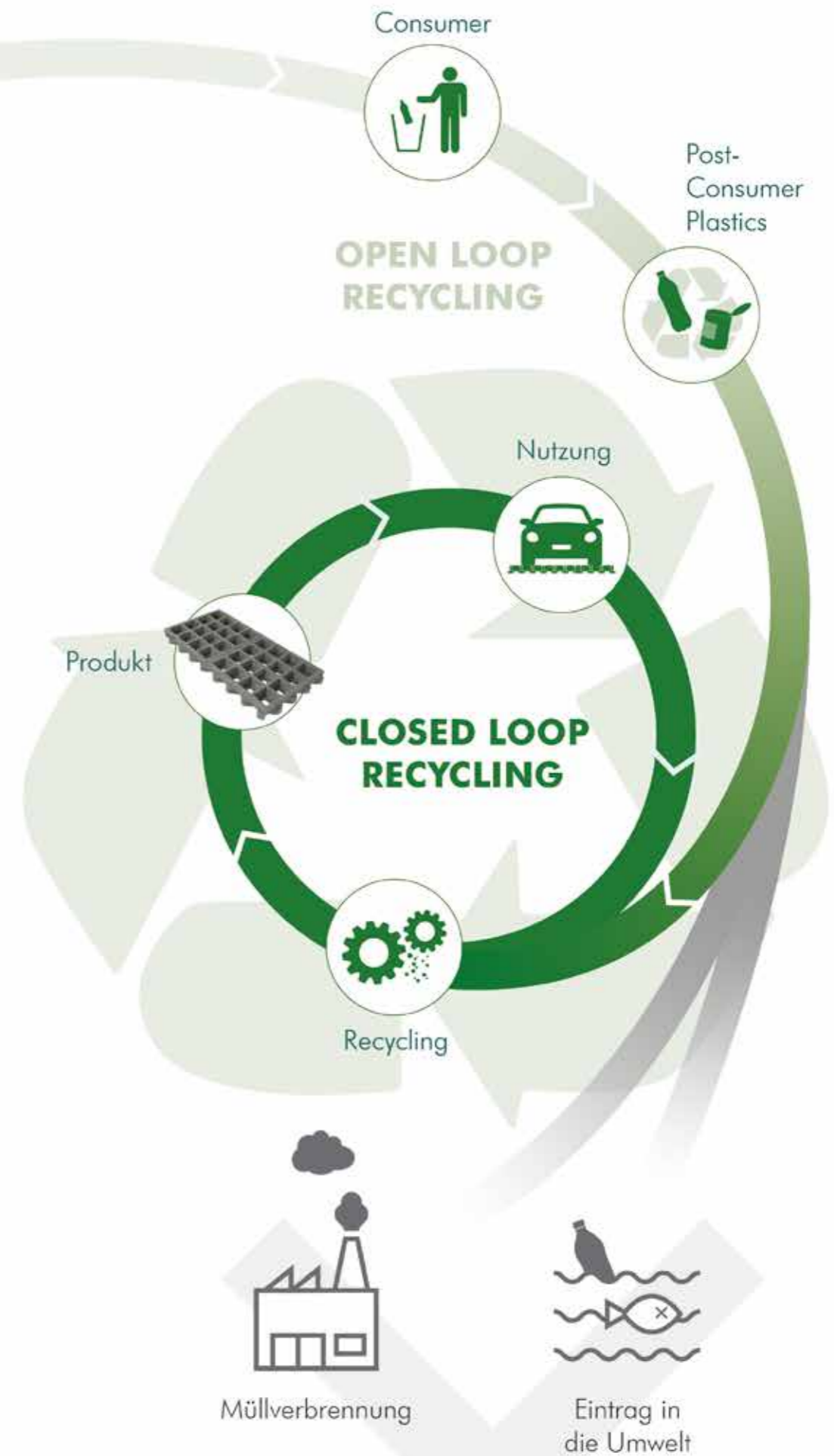
Und: Seit 2021 wird TTE® 100 % klimaneutral produziert und geliefert.

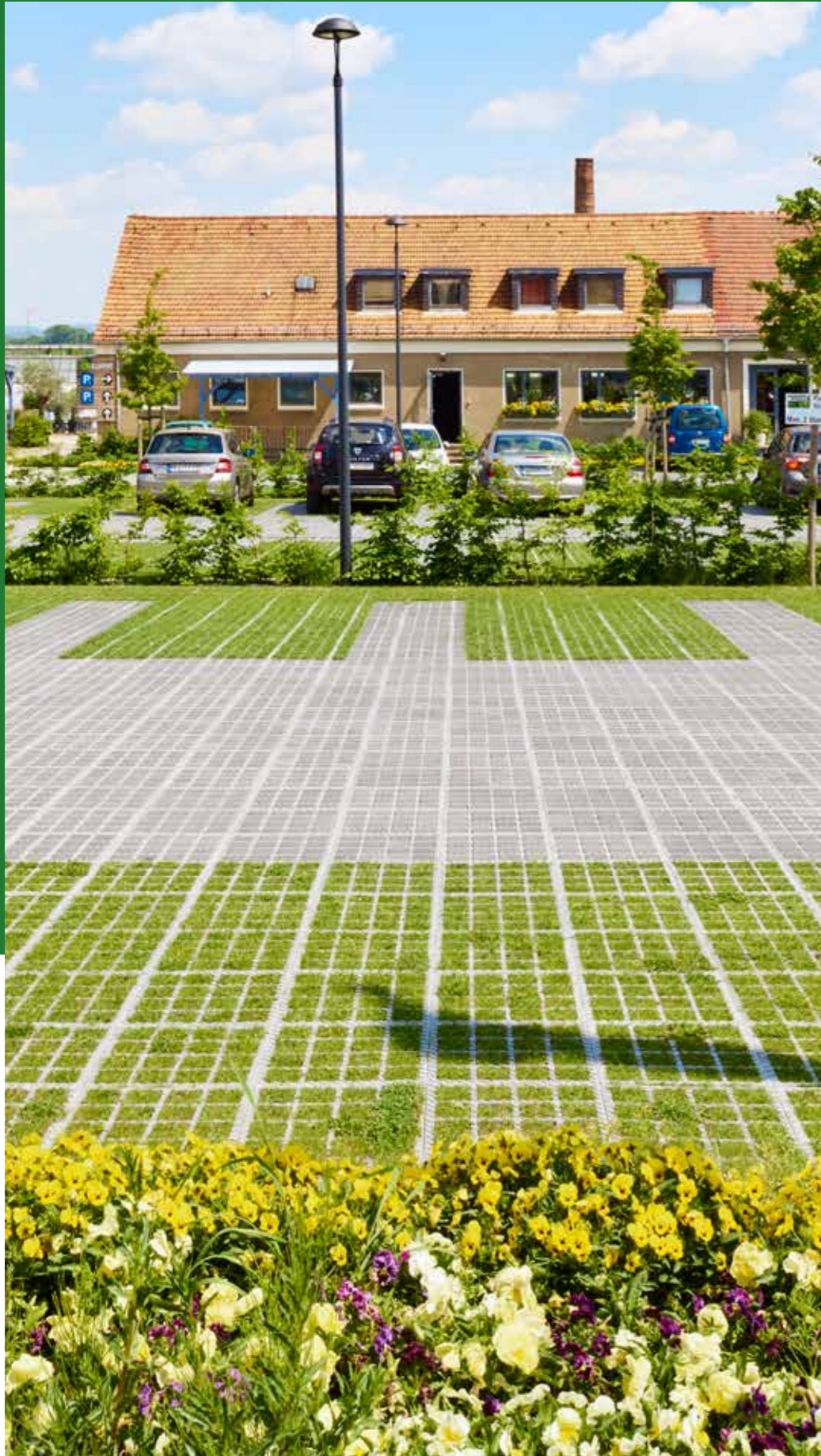
MINIMALE EMISSIONEN MIT TTE®



Bei der Produktion eines klassischen Pflastersteins fallen rund 24 kg CO₂e Emissionen pro m² an. Bei **TTE® PFLASTER** sind es nur 11 kg. Das ist **weniger als die Hälfte**.

* Arithmetisches Mittel berechnet aus den Durchschnitts-EPDs mehrerer Pflastersteine mit 8 cm Höhe





IHR BEITRAG ZUM KLIMASCHUTZ

... am Beispiel von 1.000 m² TTE® Befestigung

64.010

So viele kg CO₂ Äquivalente vermeiden Sie im Vergleich zur Müllverbrennung.

13.590

Entsprechend werden so viele Gelbe Säcke für Ihr Projekt recycelt.

168.986

Die vermiedene Menge an CO₂ entspricht einem Flug dieser Länge (km).



04/23



Zahrer GmbH & Co. KG - TTE® Öko-Bodensystem, Kammer 33, 4974 Reichersberg
Tel.: 07751/89 25-0, office@tte.at, www.tte.at