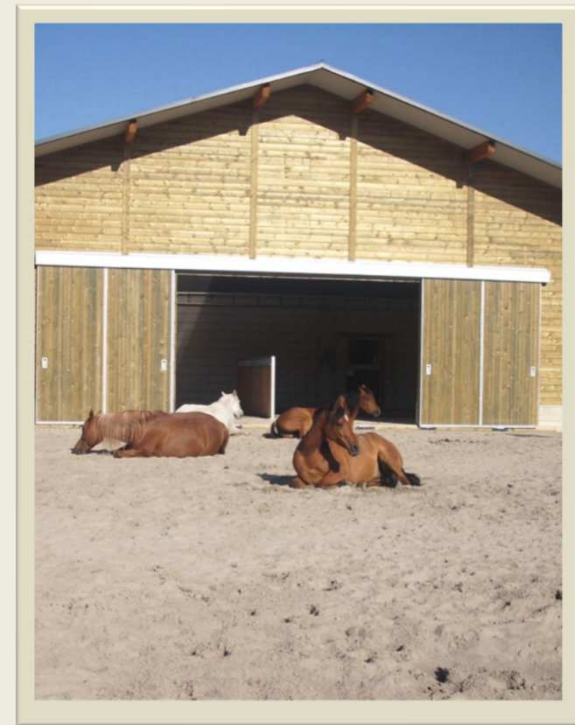
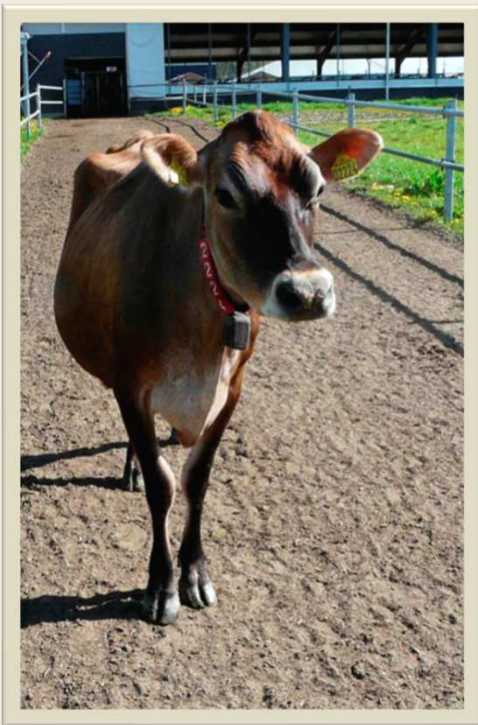
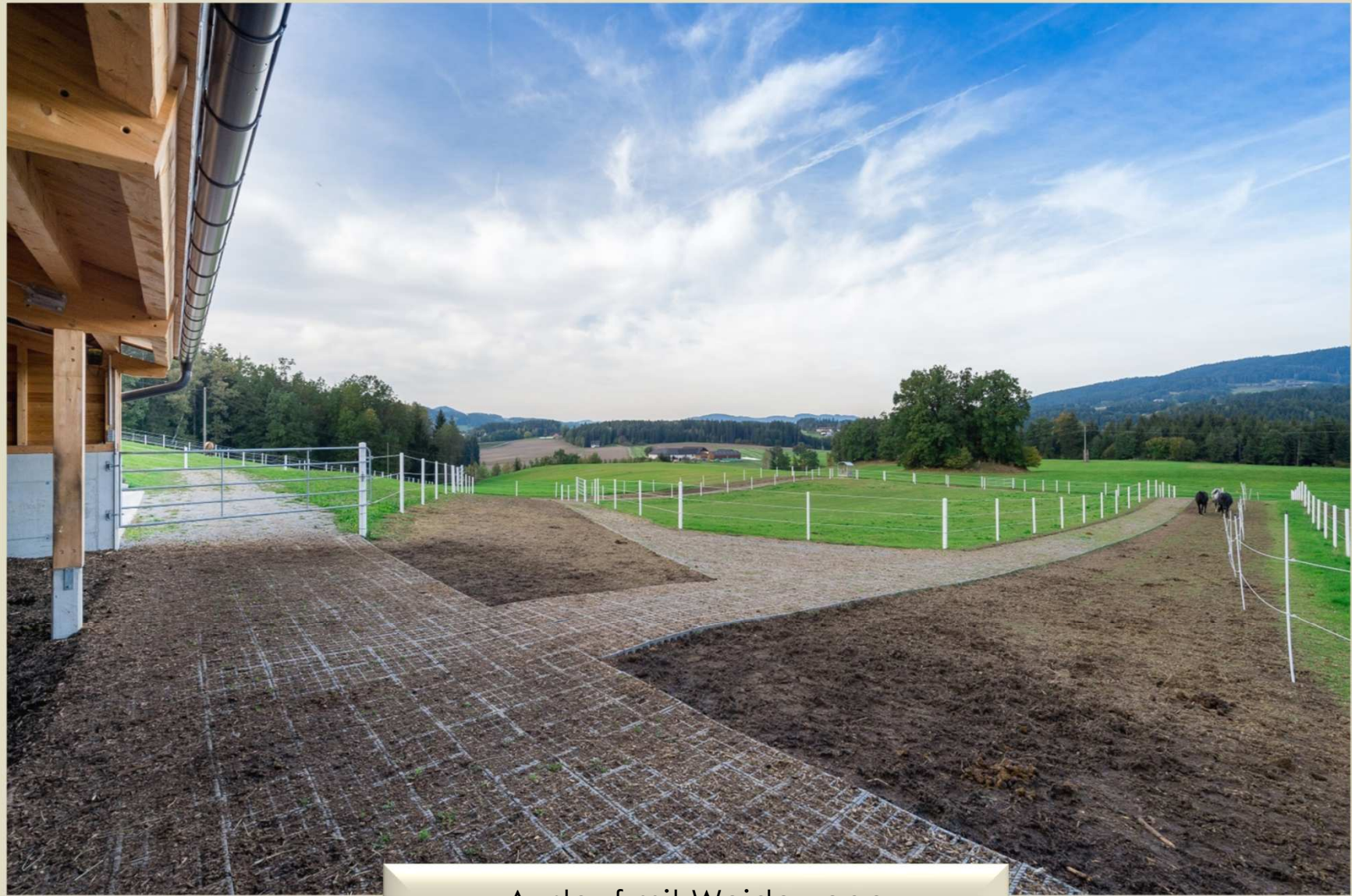


Tierhaltung





Auslauf mit Weidewege



befestigte Futterstelle





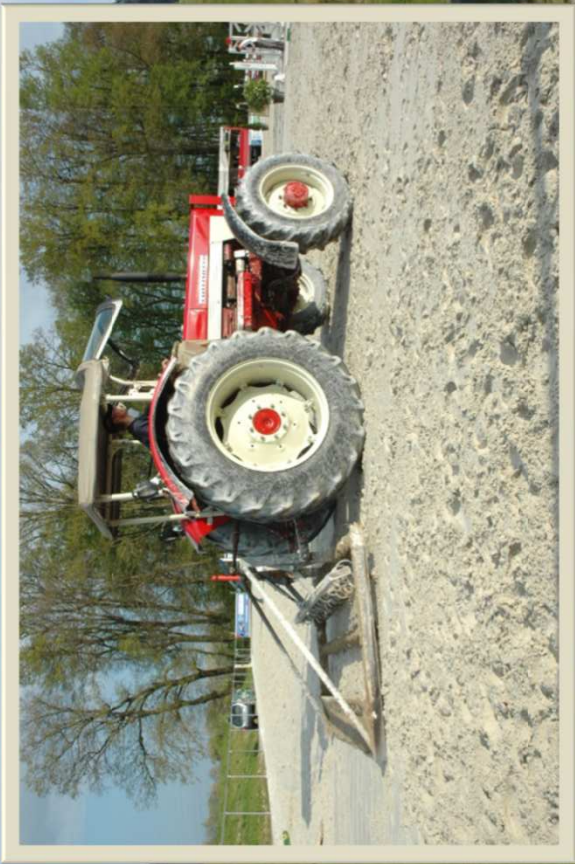
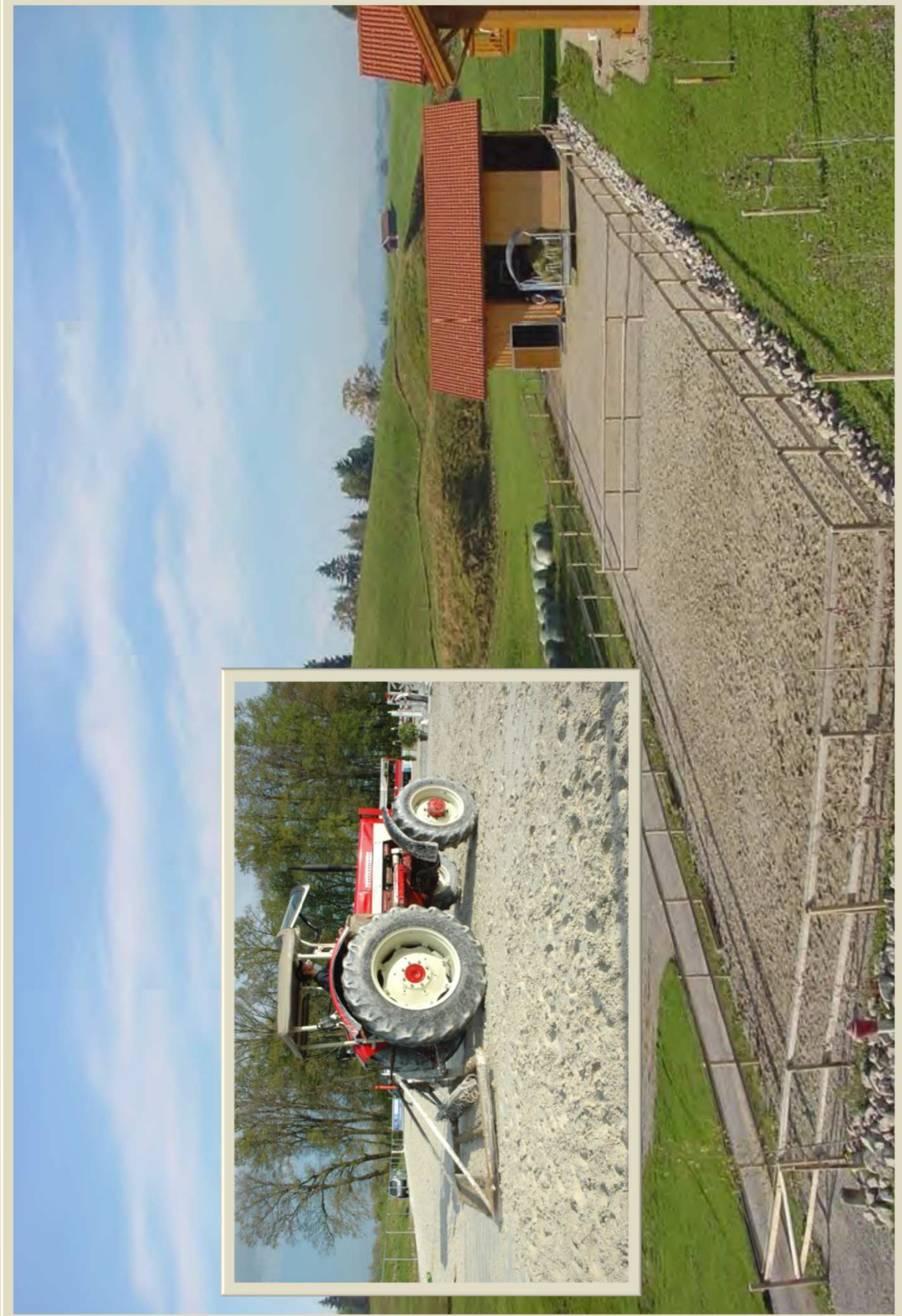
Entstehung Futterstelle



Wohlfühlfläche für Pferde

- ✓ 100 % Entwässerung
- ✓ kein Eingriff in die belebte Bodenzone
- ✓ Gelenkschonung







Wohlfühlfläche für Pferde

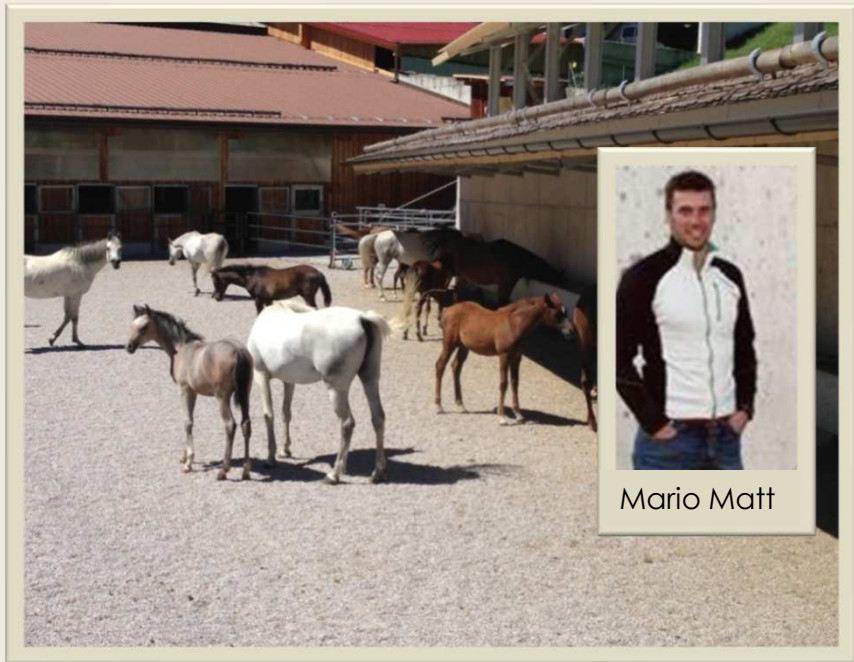
- ✓ einfach & schnell zu verlegen (Ideal für den Selbstbau)
- ✓ ganzjährig matschfrei
- ✓ artgerechte Bodenbedingungen und Schutz vor Hufkrankheiten



Führanlage



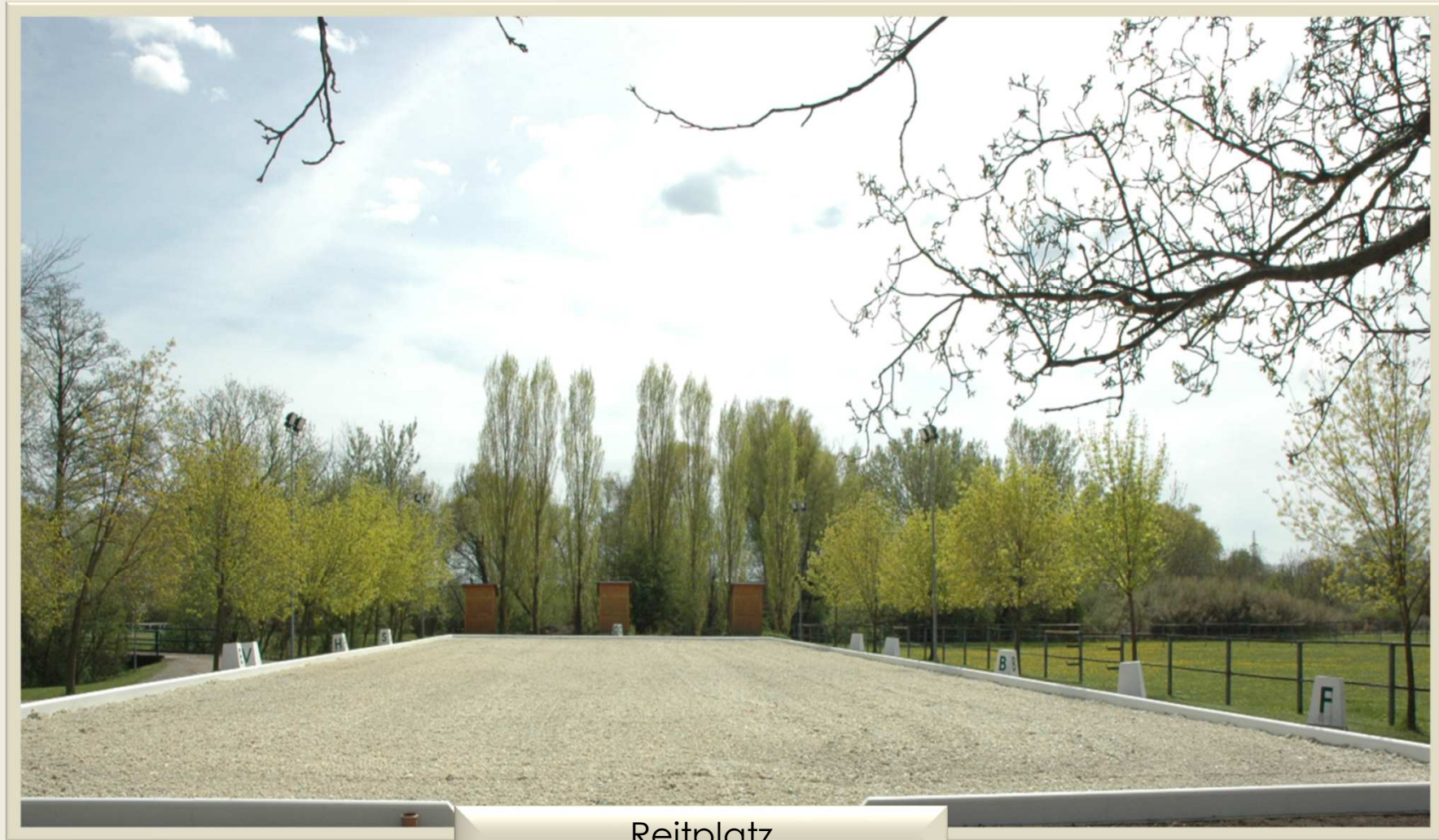
Auch unsere Profis stehen auf TTE !



Mario Matt



Spanische Hofreitschule



Reitplatz



Reitplatz



- ✓ 100% entwässerungsfähig
- ✓ kein Höhenversatz (Verzahnung ineinander auf 4 Seiten)
- ✓ flexible gelenkschonende Fläche
- ✓ hohe Tragkraft (Traktor etc.)

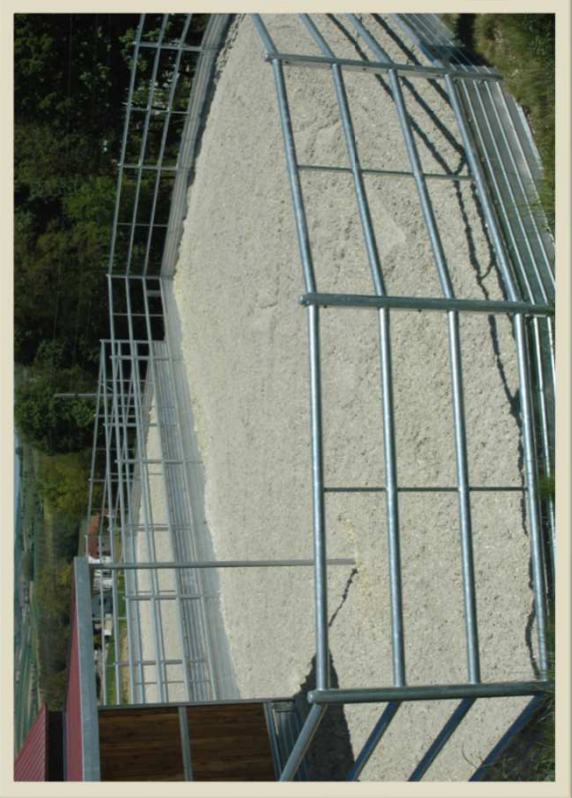




- ✓ natürliche Materialien für problemlosen Rückbau
- ✓ Gelenkschonung durch Stoßdämpfung
- ✓ kälteisolierende Wirkung (schnelles Abtauen von Eis und Schnee)
- ✓ Holz verbessert den Nitratabbau und die Geruchsreduktion zusätzlich



Naturboden





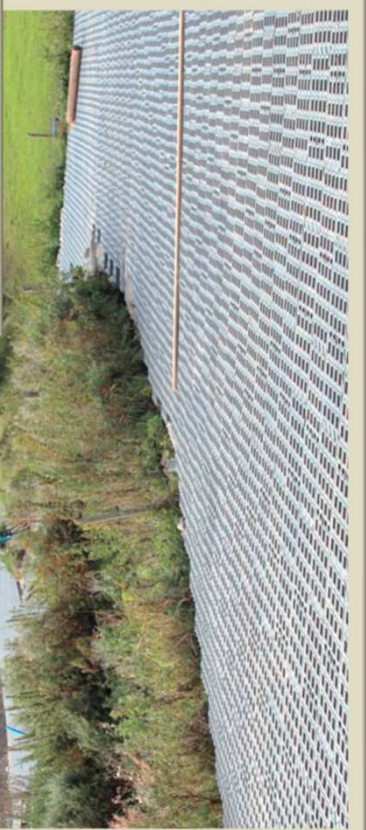
- ✓ wesentlich stabiler als andere Paddockplatten und Leichtgitter
- ✓ ersetzt Tragschicht
- ✓ leicht erweiterbar durch OBEN-Aufbau
- ✓ stoßdämpfende/gelenkschonende Bauweise => Aufbau hart auf weich (Naturboden)

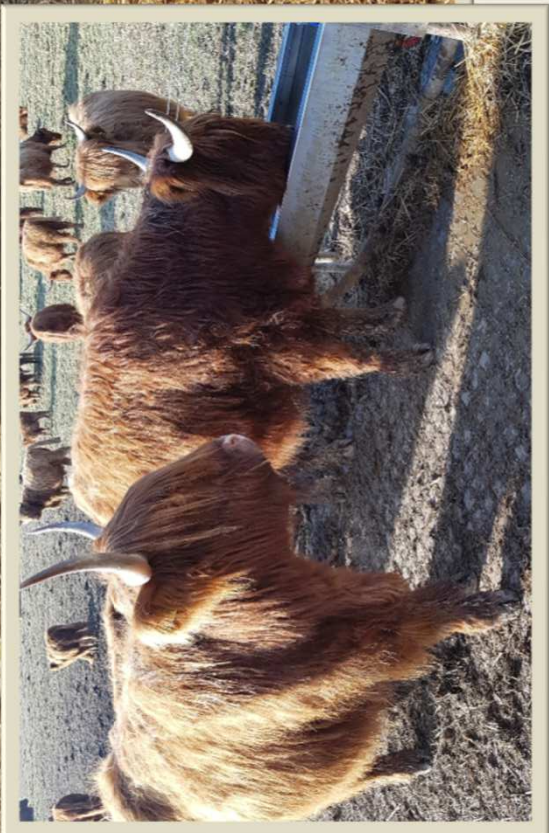
- ✓ rückstandsloser Rückbau - hoher Wiederverkaufswert
- ✓ problemlose Genehmigung => wenig Eingriff in die Natur
- ✓ einfache und schnelle Umsetzung (Eigenbau)



ARTGERECHTE TIERHALTUNG

- ✓ dauerhaft trockene Flächen schützen vor Krankheitserregern
- ✓ stoßdämpfende Flächenelastik





*Generalvertretung für Österreich
Zahrer GmbH & Co KG
Kammer 33, 4974 Reichersberg
Tel.: 07751/8925-0, office@tte.at*

